



## Sv. Reimpregnerings AB lavTOX®



### Se om dina fönster!

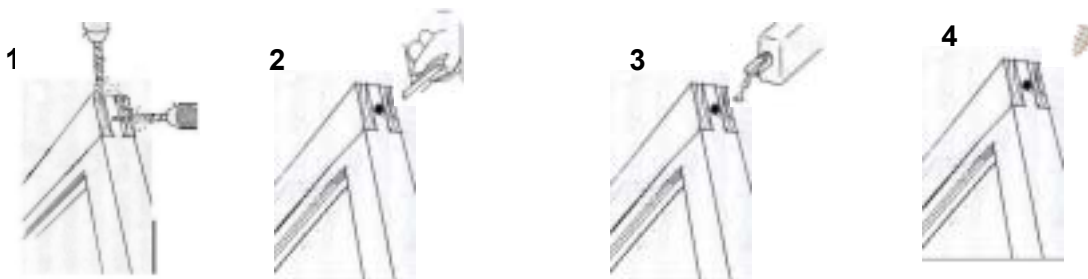
Om fönstret är hårt angripet av svamp eller röta bör det först göras en bedömning om det kan bevaras. Ta ev. hjälp av fackman för att göra denna bedömning.

Det är i synnerhet i hörn, vid ändträ och hopfogningar samt under defekta glaslister skadorna uppstår.



### Behandlingsförslag

1. Som ses på bilderna här nedanför skyddas hörnorna (ändträ och hopfogningar) genom att via borrhål sätta i Impel samt fylla upp med Boracol 20 -2Bd. Om man vill impregnera hela fönstrets längd ska avstånden mellan hålen maximalt vara 20 cm. Borrhålen placeras nära ändträet. Man använder ett borr som är 1-2 mm större än diametern på BOR-patronen. Borra djupast möjligt utan att borra igenom. Gör borrhålen med mesta möjliga fall med tanke på uppfyllningen med Boracol 20 -2Bd. Eventuellt kan också underramen behandlas. Glaslisten monteras av och falsen stryks med Boracol 20 -2Bd. Ersätt glaslisten med en ny av trä eller ännu bättre, av aluminium.
2. En Impel BOR-stav deponeras i varje hål.
3. Borrhålen fylls därpå upp med Boracol 20 -2Bd som, beroende på fukthalten i träet, tränger in efter 1-2 dagar. Impel BOR-staven kommer att ligga som en buffert och långsamt löses upp och tränga in när träet blir uppfuktat. Det verksamma ämnet i Boracol 20 -2Bd och i Impel BOR staven både stoppar upp pågående angrepp samt förebygger nya.
4. Täpp igen borrhålen med en plast- eller träplugg.
5. Före målning kan man pensla hela ytan med Boracol 20, och låta torka in.
6. Med jämna mellanrum, är det enkelt att ta ur pluggen och undersöka om Impel BOR-staven har lösts upp. I så fall har fukthalten varit så hög att en ny BOR-stav bör deponeras.



**Impel och Boracol -  
Nåt som svamp och mögel inte tål!**

**Svenska Reimpregnerings AB lavTOX®**

Karbingatan 18, 254 67 Helsingborg.

**Tfn 042-21 64 45 Fax 042-24 03 77**

**Hemsida: [www.lavtox.se](http://www.lavtox.se)**

**E-post: [lavtox@lavtox.se](mailto:lavtox@lavtox.se)**